

## Chantiers à venir 2023

Des travaux seront effectués à partir de mi-avril dans les rues Théo-Bachmann, de Mulhouse, de Strasbourg, des Vosges, du 1<sup>er</sup> Mars, du Maréchal de Lattre de Tassigny, celle du Ballon et l'avenue de Bâle. Les commerces seront ouverts et accessibles. Des places de stationnement seront créées temporairement.

### Déroulement des travaux

#### Rue de Mulhouse

**Période des travaux :** du 17 juillet au 11 août.

**Accès :** circulation alternée et rue du Temple à sens unique : sortie vers la rue de Mulhouse.



#### Avenue de Bâle

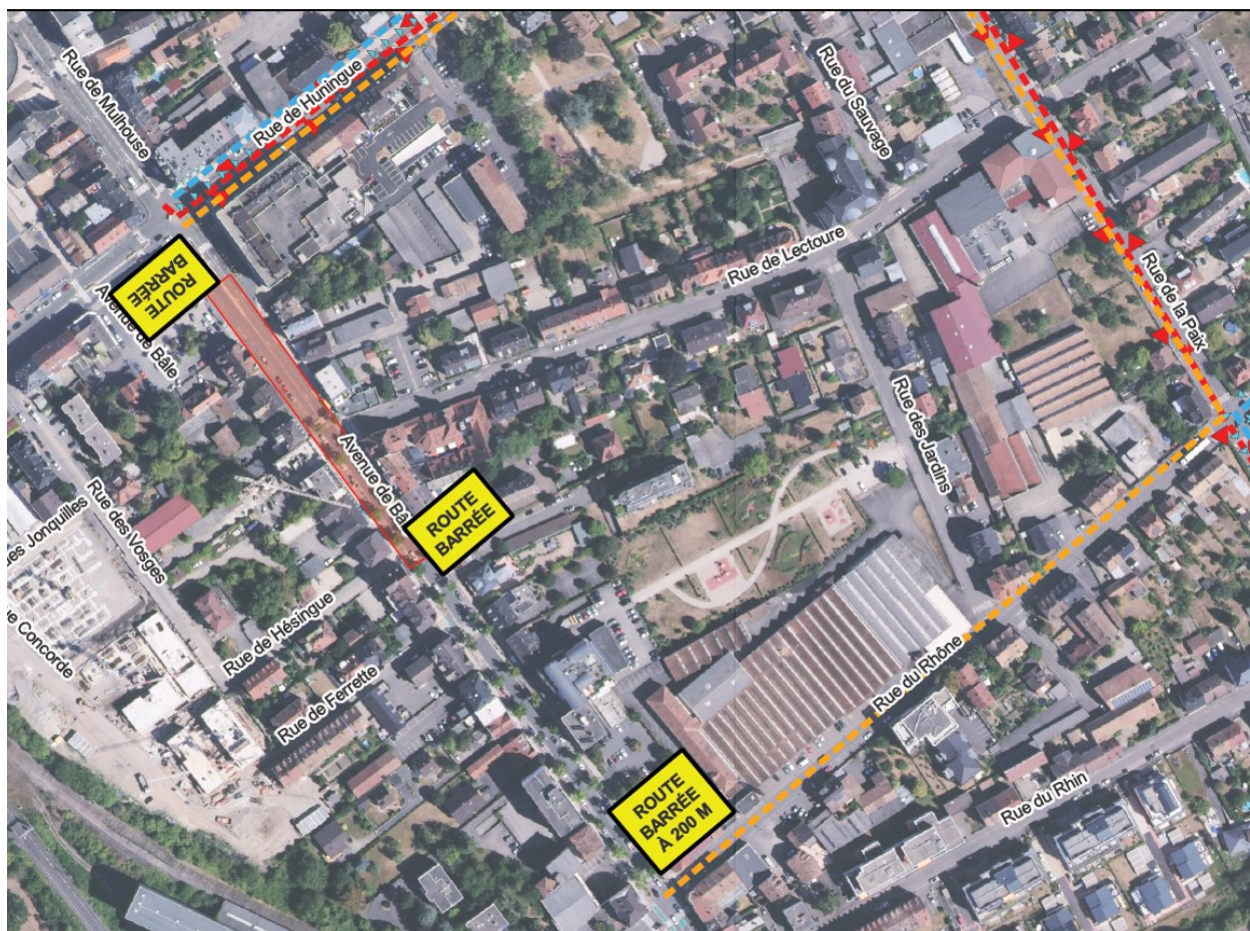
**Période des travaux :** du 26 juin au 1<sup>er</sup> septembre.

La route sera barrée en trois phases :





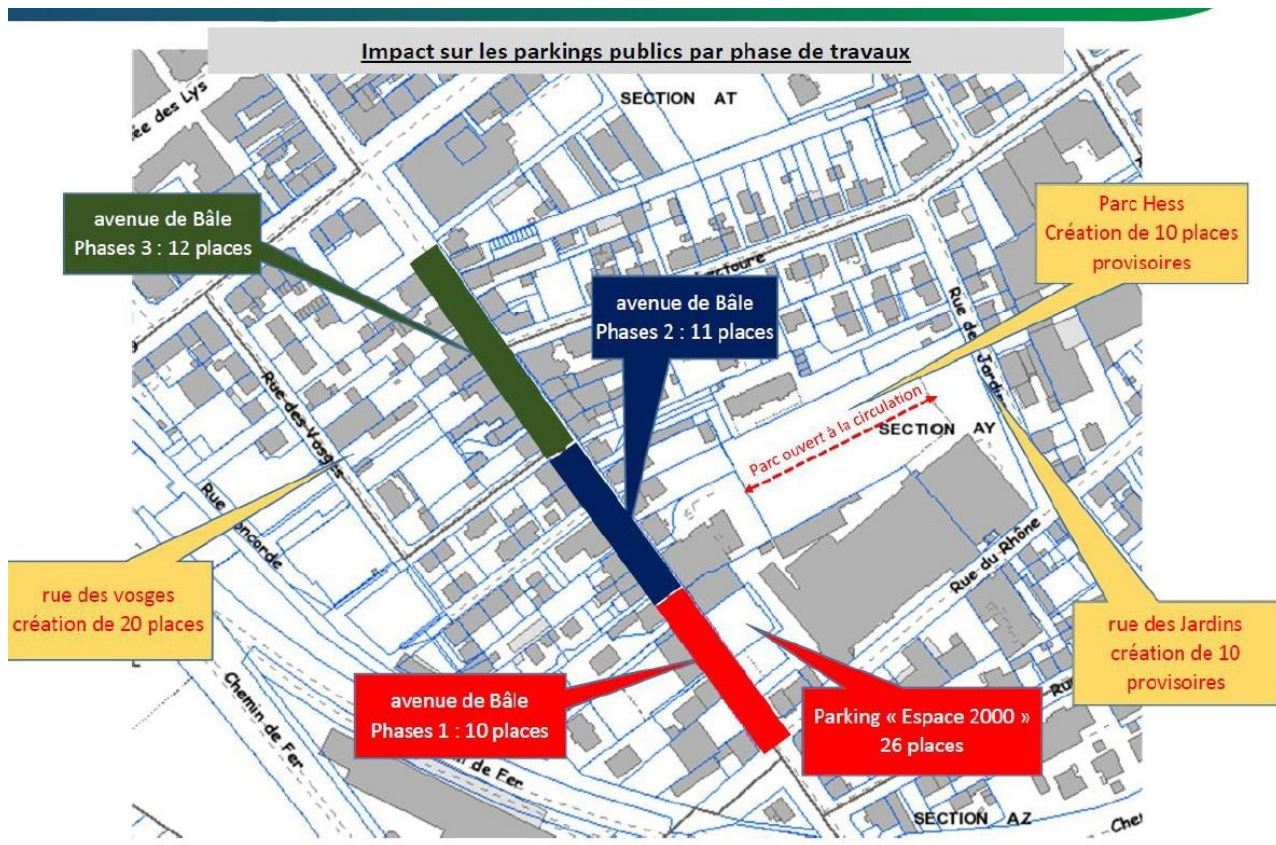
**Phase 3, août** : rue de Hésingue à Parking Topaze.  
 Modalités de travaux : route barrée.



Le parking public Espace 2000 reste accessible en phases 2 et 3 (de début juillet à fin août), il sera possible d'accéder à l'avenue de Bâle depuis le cœur de ville durant tous les travaux.

Une compensation d'une cinquantaine de places de stationnement sera mise en place :

- environ 30 places rue des Vosges
- 10 places Parc Hess
- 10 places rue des Jardins



#### Rue du Ballon

**Période des travaux :** du 4 septembre au 13 octobre.  
**Rue du Ballon barrée**  
**Parking et accès :** parking du Ballon accessible

Plus d'informations à [travauxstlouis@r-cu.fr](mailto:travauxstlouis@r-cu.fr)

#### Travaux rue de Strasbourg

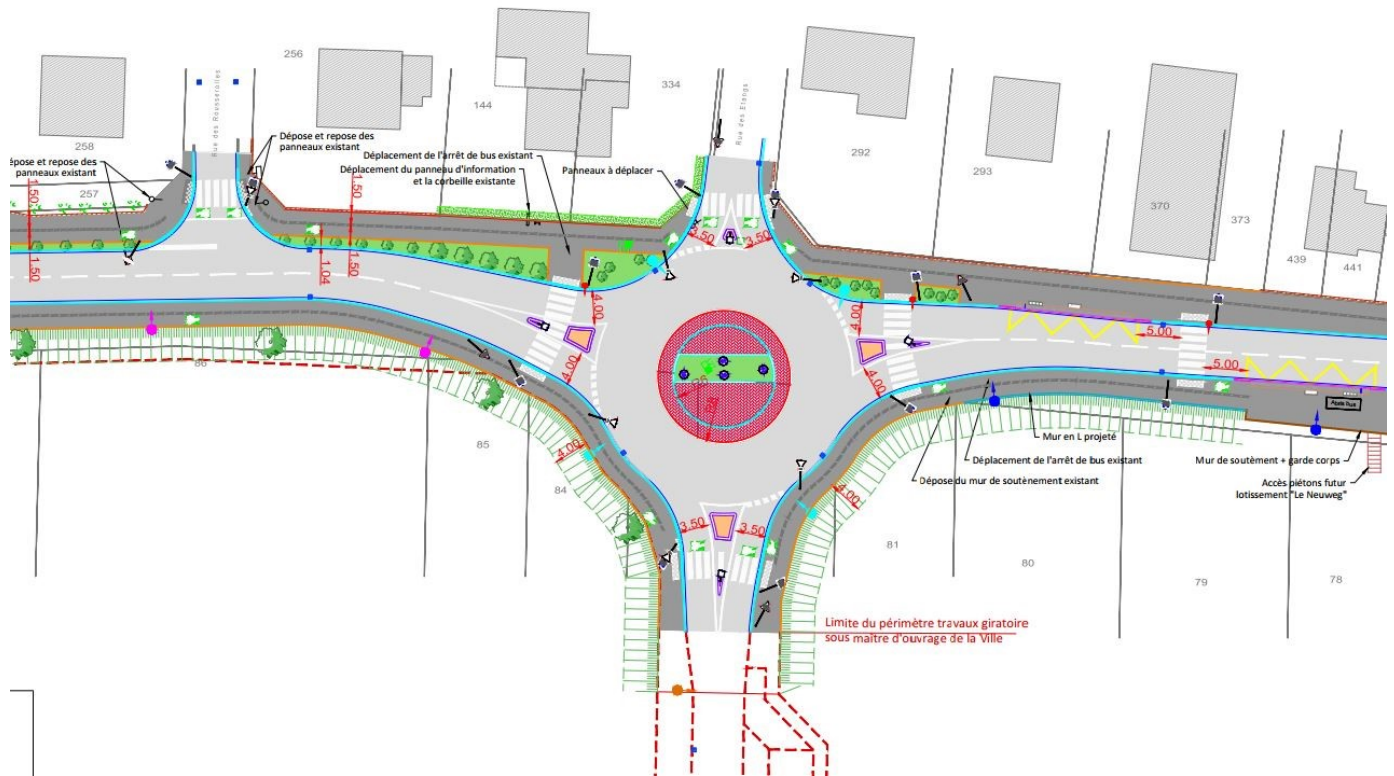
Des travaux de sécurisation et de pistes cyclables sur deux secteurs pour la création d'un giratoire.

**Période des travaux :** du 12 juin à août  
 alternat et route barrée mi-juillet à mi-août

Ainsi qu'un réaménagement de voirie.

**Période des travaux :** de juillet à octobre  
 alternat et route barrée fin août et fin octobre

Une réunion publique d'information aura lieu au printemps.



#### Rues du 1<sup>er</sup> Mars et du Maréchal de Lattre de Tassigny

Travaux de renouvellement du revêtement de la chaussée réalisés par la Collectivité européenne d'Alsace.

Période des travaux : été, de nuit pour éviter d'impacter la circulation

#### Démolition du bâtiment Point S situé rue des Vosges et de l'ancienne chapelle située rue de Strasbourg

Période des travaux : mai à juin, impact réduit sur la circulation.

**Convergence** : fermeture du site fin avril, démolition en juin, travaux de juin 2023 à février 2026

**Archipel 3F** : avril à septembre pour le désamiantage, la déconstruction, la démolition et la dépollution.

Décembre : premier coup de pelle

Ce contenu a été extrait du site <https://www.saint-louis.fr/> pour le mode d'impression A4

Vous pouvez utiliser la fonction imprimer de votre navigateur ou bien [cliquez ici](#) pour lancer l'impression

Version imprimable automatiquement générée par la Technologie [Open infolive](#)